

## Chanter une mélodie à différentes hauteurs

Une fois qu'un chanteur connaît une mélodie, il est facile pour lui de la chanter un peu plus haut ou plus bas. Mais qu'est-ce que cela veut dire pour la partition ?

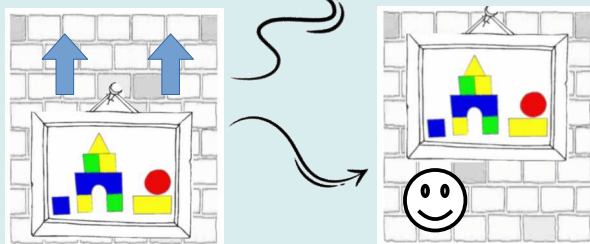
Ce qui caractérise une gamme – et plus largement, toute mélodie ou accord – ce sont les intervalles entre les notes.

Si on veut donc changer la hauteur d'une musique donnée, sans changer la musique elle-même, il faut que tous les intervalles restent exactement les mêmes.

Pourquoi cela est-il si important ?

Pensez par exemple à une forme géométrique : Vous pouvez la décaler ; elle reste la même, tant que vous ne changez pas les proportions entre ses éléments. Si, par contre, on ne gardait pas les proportions, ça changerait tout !

Il en est de même pour la musique...



On doit alors utiliser des dièses et bémols pour ajuster les intervalles.

Pour simplifier, on les écrit juste une fois au début de la ligne (« à la clé »), comme ça ils sont valables pour toute la ligne. C'est ce qu'on appelle « l'armure » de la clé.

On obtient, pour toutes les tonalités majeures et mineures :

 Do majeur La mineur	 Fa majeur Ré mineur
 Sol majeur Mi mineur	 Si b majeur Sol mineur
 Ré majeur Si mineur	 Mi b majeur Do mineur
 La majeur Fa# mineur	 La b majeur Fa mineur
 Mi majeur Do# mineur	 Ré b majeur Si b mineur
 Si majeur Sol# mineur	 Sol b majeur Mi b mineur
 Fa# majeur Ré# mineur	

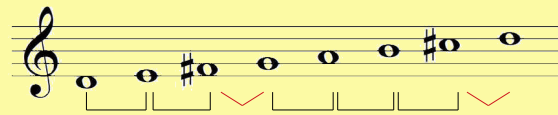
## La gamme majeure



Elle consiste des intervalles  
ton – ton – demi-ton – ton – ton – ton – demi-ton

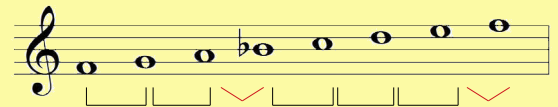
On peut la commencer sur n'importe quelle note, si on garde les intervalles dans l'ordre :

- Si on commence sur un Ré :



Il faut mettre un Fa dièse (parce que sinon Mi-Fa serait seulement un demi-ton), et un do dièse !

- Si on commence sur Fa :



Il faut ici mettre un Si bémol pour garder le demi-ton entre la 3e et 4e note.

- De la même manière on obtient toutes les gammes majeures. La note sur laquelle on commence leur donne le nom : « Do majeur », « Ré majeur », « Mi majeur », etc.

À chaque tonalité majeure correspond une tonalité mineure avec les mêmes dièses ou bémols.

Par exemple Do majeur – La mineur.

Pour mémoriser ce tableau, en partant de Do majeur/La mineur, il suffit de savoir que rajouter un dièse fait monter la tonalité d'une quinte (par ex. Do majeur → Sol majeur etc.), et rajouter un bémol la descendre d'une quinte.

L'ordre des dièses ou bémols à la clé est toujours le même.

On n'y mélange pas dièses et bémols.