



# Nuance, tempo etc.



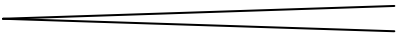
## Les nuances

<b><i>pp</i></b>	pianissimo	Très faible
<b><i>p</i></b>	piano	Faible
<b><i>mp</i></b>	mezzo piano	Moyennement faible
<b><i>mf</i></b>	mezzo forte	Moyennement fort
<b><i>f</i></b>	forte	Fort
<b><i>ff</i></b>	fortissimo	Très fort

## Les changements de nuance

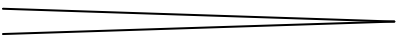
### Crescendo

Augmenter progressivement la force du son



### Decrescendo / Diminuendo

Diminuer progressivement la force du son



## Le mouvement

Voici quelques indications courantes de tempo :

<b>Adagio</b>	Lent
<b>Andante</b>	Allant
<b>Moderato</b>	Modéré
<b>Allegro</b>	Allègre
<b>Vivace</b>	Vif
<b>Presto</b>	Très vite

Pour changer le tempo :

<b>ritardando/rallentando</b>	retarder / ralentir
<b>Accelerando</b>	accélérer

On peut utiliser les symboles graphiques ou les mots „Crescendo“ etc., c'est pareil. Les abréviations sont : **cresc.**, **decresc.**, et **dim.**

**L'accent >** indique qu'il faut chanter une note plus fort (et la diminuer immédiatement) :



**Le point d'orgue** marque un point d'arrêt. (Le chef de chœur décide de la durée de la note, et la montre.)



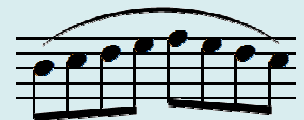
## Le phrasé

La **liaison** indique qu'il faut chanter ces notes **liées** (donc sans les séparer).

Le **point** au-dessus ou au-dessous d'une note indique qu'il faut la chanter **piquée**.

### Exemples:

Notes liées :



(On utilise parfois le terme „legato“.)

Notes piquées :



Attention: Ne pas confondre ce point avec le point de prolongement, qui est placé *après* la note !