



La gamme

Les clés

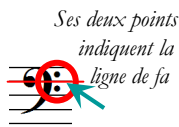
La clé permet d'identifier les hauteurs des notes dans la portée.



Clé de sol



Clé de fa



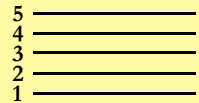
Le plus fréquent est la clé de sol.

La clé de Fa est souvent utilisée pour les voix graves (voix d'hommes).

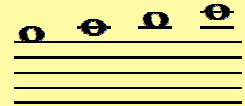
Il y a d'autres clés, mais celles-là ne sont presque jamais utilisées pour le chant. (Uniquement par certains instruments.)

À savoir :

On compte les 5 lignes de la portée en commençant en bas:

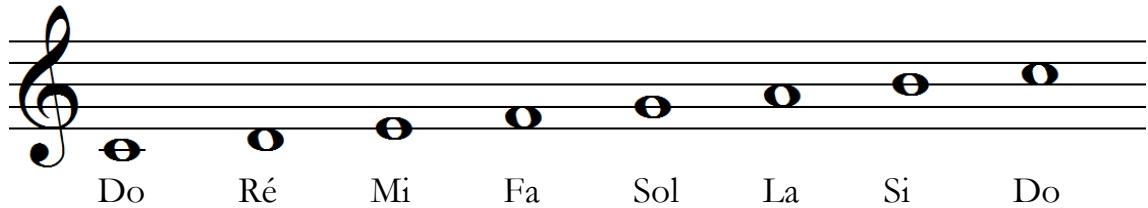


Pour les notes qui dépassent la portée, on rajoute des petites lignes supplémentaires:



Le Do est parfois appelé „Ut“: **Do = Ut**

Les notes



La 1^{ère} et la 8^e note (Do-Do) de la gamme sont identiques – on dit qu'elles sont séparées d'une **octave**.

On peut ainsi répéter toutes les notes et étendre la gamme dans les octaves supérieures et les octaves inférieures :

